

**QUALITÀ
COSÈ**

**SIA
MO**

IL TRIGENNALE

MUSEUM



Regina

Anna Gili - 2010

De Vecchi Milano 1935 e Craft, Limoges - courtesy

Anna Gili Design Studio, Milano



Vestito Sonoro

Anna Gili - 1984

Modello, strumenti musicali da dita, diadema, scarpa - Model, musical instruments for fingers, tiara, shoe - courtesy Anna Gili Design Studio, Milano

Vestirsi di suono. Il Vestito Sonoro è sempre stato un mito musicale, uno strumento inaccessibile. Questo progetto, questo costume sonoro, una specie di origami fuori misura, è come un enorme insetto bianco e oro dalle ali sempre aperte. Forme e materiali vibrano secondo i gesti del corpo: la percussione, la frizione fra i tessuti e la lamiera di rame, i pendagli, i ditali, lo strisciare pesante delle scarpe sul pavimento generano ampie gamme di suoni, da un sottile fruscio a un esasperato rimbombo.

Anna Gili

Dressing in sound. The Sound Garment has always been a musical myth, an inaccessible instrument. This project, this sound costume, a sort of outsized origami, is like an enormous white and gold insect with its wings open all the time. Forms and materials vibrate in accordance with the body's movements: the percussion, the friction between the fabrics and the copper sheet, the pendants, the thimbles, the heavy dragging of the shoes on the floor, generate broad ranges of sounds, from a delicate rustling to an exasperated rumble.

Anna Gili

Performance, PAC - Padiglione d'Arte Contemporanea, Milano, 1984; Seibu Department Stores, Tokyo, 1986; Kunstmuseum, Düsseldorf, 1986

Il vestito è suonato e indossato da Maria Fernandez Iglesias e realizzato dal costumista Stefano Nicolao dell'Atelier Nicolao di Venezia.

Consulenza musicale di Giuseppe Chiari e Davide Mosconi.

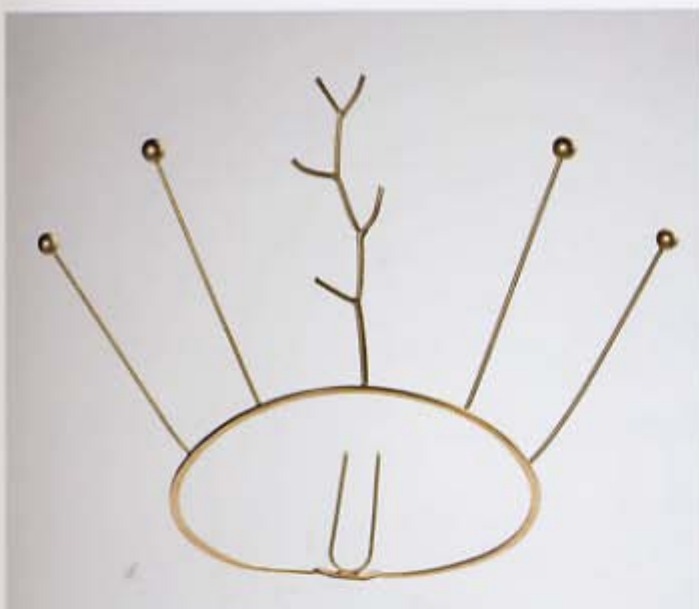
Video Metamorphosi

Performance, PAC - Padiglione d'Arte Contemporanea, Milan, 1984; Seibu Department Stores, Tokyo, 1986; Kunstmuseum, Düsseldorf, 1986

The garment is played and worn by Maria Fernandez Iglesias and realized by costume-designer Stefano Nicolao of Atelier Nicolao in Venice.

Musical consultation by Giuseppe Chiari and Davide Mosconi.

Video Metamorphosi



Lullaby

Stefano Giovannoni - 2006

La Nuova Fenice con Laboratorio Antonio Trezza -
courtesy Giovannoni Design, Milano